

# Skupina PKP CARGO INTERNATIONAL

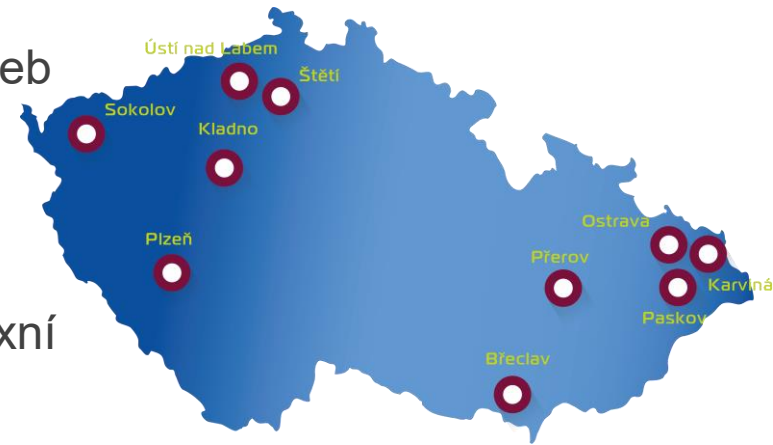
PKP CARGO INTERNATIONAL a.s.  
PKP CARGO INTERNATIONAL HU Zrt.  
PKP CARGO INTERNATIONAL SK a.s.  
PKP CARGO INTERNATIONAL SI d.o.o.  
AWT ROSCO a.s.  
AWT Rekultivace a.s.



**PKPCARGO** International

## Skupina PKP CARGO INTERNATIONAL

- Jeden z nejvýznamnějších poskytovatelů služeb nákladní železniční dopravy v Evropě
- Poskytuje komplexní a moderní řešení především velkým průmyslovým podnikům
- Operuje v celé Evropě, kde poskytuje komplexní dopravní, logistické a spediční služby napříč všemi obory a odvětvími
- Disponuje rozsáhlým vozovým parkem více než 130 lokomotiv a 2 800 vozů
- V České republice vlastní terminál kombinované dopravy v Paskově
- Provozuje více než 55 železničních vleček
- Vlastní přes 330 km vlastních tratí
- Zaměstnává přibližně 1 450 pracovníků



## Stojíme na pevných základech

- 1952** Vznik společností OKR - Doprava a Čechofracht
- 1962** Vznik společnosti OKR Rekultivace
- 1991** Změna názvu společnosti na OKD - Doprava
- 2010** Spojení zkušeností z oboru železniční dopravy a přepravy a vytvoření jedné silné entity pod značkou AWT
- 2015** Spojení s PKP CARGO, předním železničním dopravcem v Evropě
- 2019** Změna názvu a rebranding skupiny na PKP CARGO INTERNATIONAL



1952



2019

## Skupina PKP CARGO INTERNATIONAL v číslech

Skupina PKP CARGO INTERNATIONAL je jedním z nejvýznamnějších poskytovatelů služeb nákladní železniční dopravy v Evropě.

PKP CARGO INTERNATIONAL je jedním z 5 největších železničních dopravců v České republice

**55 VLEČEK**

**72 LET ZKUŠENOSTÍ**  
v železniční dopravě a spedici

**130 LOKOMOTIV**

**330 KM VLASTNÍCH KOLEJÍ**

**1 450 ZAMĚSTNANCŮ**  
přibližně tolik lidí zaměstnává skupina  
PKP CARGO INTERNATIONAL

**2 800 ŽELEZNIČNÍCH VOZŮ**

**70 000 M<sup>2</sup>**

činí skladovací a manipulační plocha  
na Terminálu Paskov

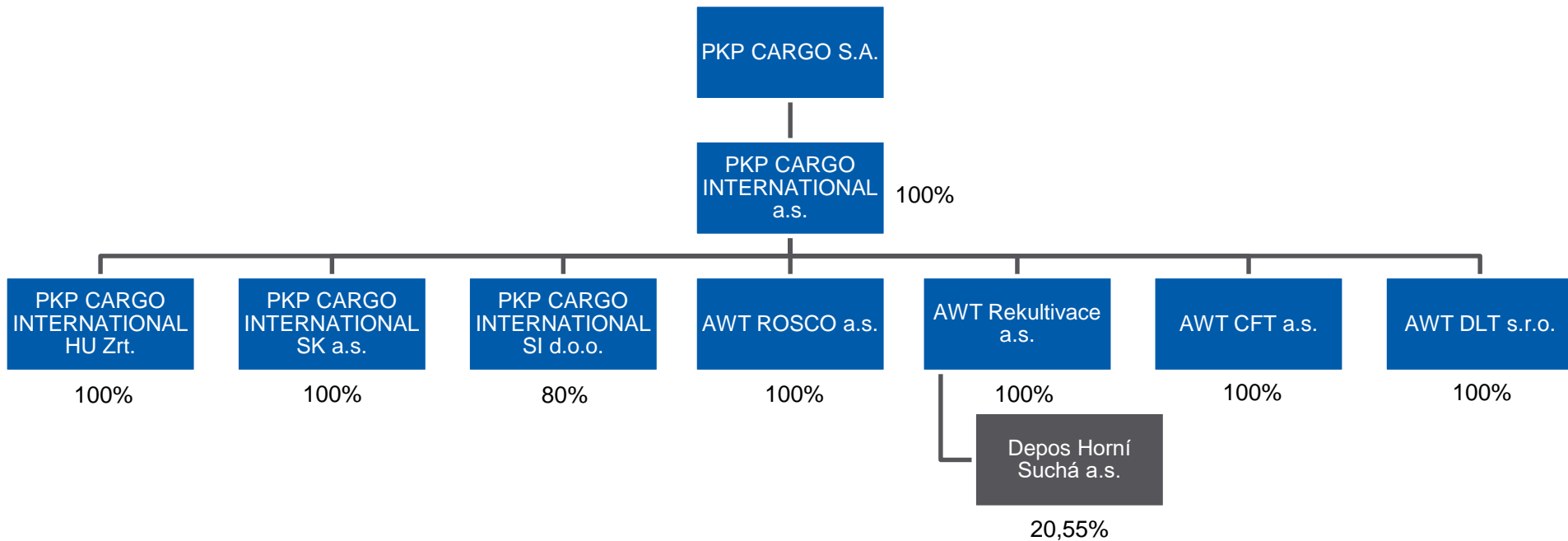
**110 000 KONTEJNERŮ A NÁVĚSŮ**  
se ročně přeloží na Terminálu Paskov

**6 800 000 TUN ZBOŽÍ**  
činí roční přeprava

**13 000 000 TUN NÁKLADU**  
se ročně přepraví na zhruba 60  
železničních vlečkách

**815 000 000 NETTUNOKILOMETRŮ**  
ročně realizuje vlaková doprava

# Struktura skupiny PKP CARGO INTERNATIONAL



## Služby skupiny PKP CARGO INTERNATIONAL

- Železniční doprava
- Železniční spedice
- Provozování drah
- Železniční stavby a traťové služby
- Intermodální doprava
  - Terminál Paskov
- Pronájem, opravy a komplexní správa železničních vozů
- Čištění železničních cisteren, nákladních vozů a autocisteren – **AWT ROSCO**
- Opravy o údržba lokomotiv
- Rekultivace a stavební práce – **AWT Rekultivace**



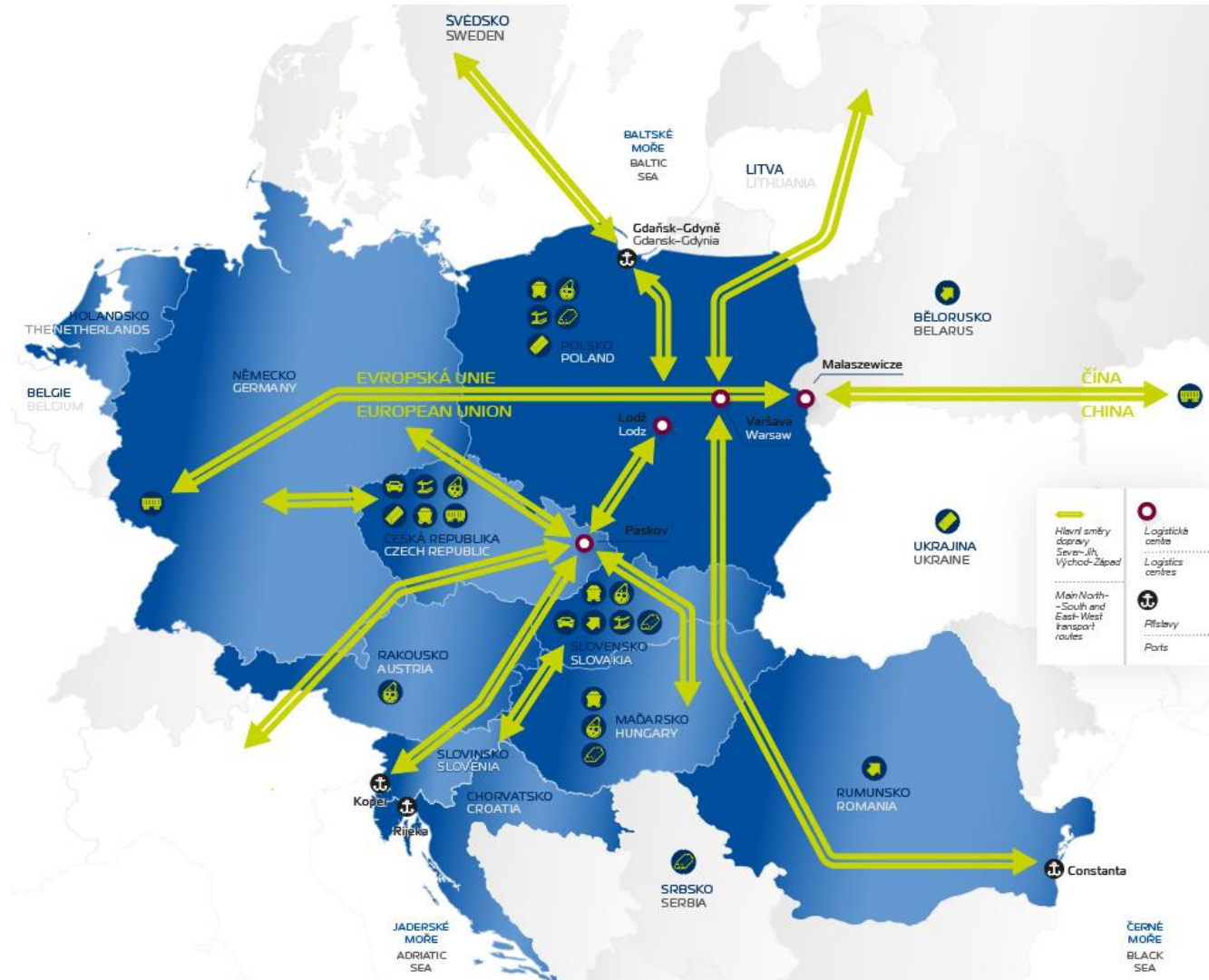


## Železniční doprava

- Jeden z nejvýznamnějších poskytovatelů služeb nákladní železniční dopravy v Evropě
- Čtvrtý největší železniční dopravce v České republice (dle vlakových kilometrů)
- Roční přeprava téměř 7 milionů tun zboží
- Vnitrostátní i mezinárodní doprava
- Doprava ucelenými vlaky i ve skupinách vozů
- Mimořádné i kusové zásilky
- Kooperace se spolupracujícími dopravci v Evropě
- Zastoupení v Maďarsku, Slovensku a Slovinsku prostřednictvím společností:
  - **PKP CARGO INTERNATIONAL HU,**
  - PKP CARGO INTERNATIONAL SK,**
  - PKP CARGO INTERNATIONAL SI**



# Železniční doprava a spedice napříč všemi obory



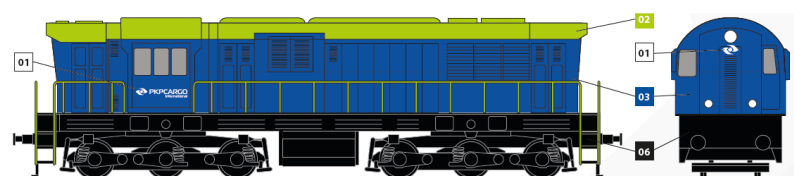
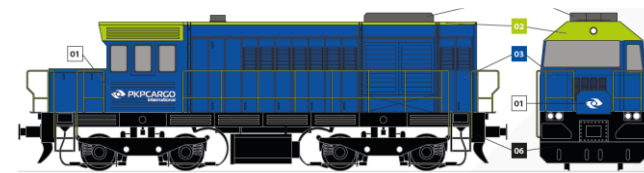
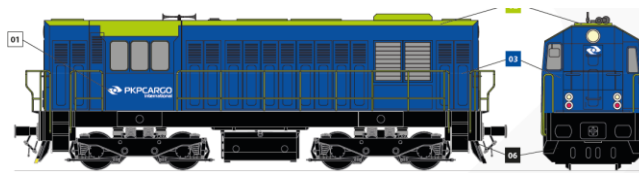


# Nejpoužívanější lokomotivy v PKP CARGO INTERNATIONAL

Multisystemové 183 (Taurus), 383 (Vectron), ET43 (Dragon 2)



Dieselové 704, 709, 740, 741, 742, 753, 770



# Nejpoužívanější vozy v PKP CARGO INTERNATIONAL

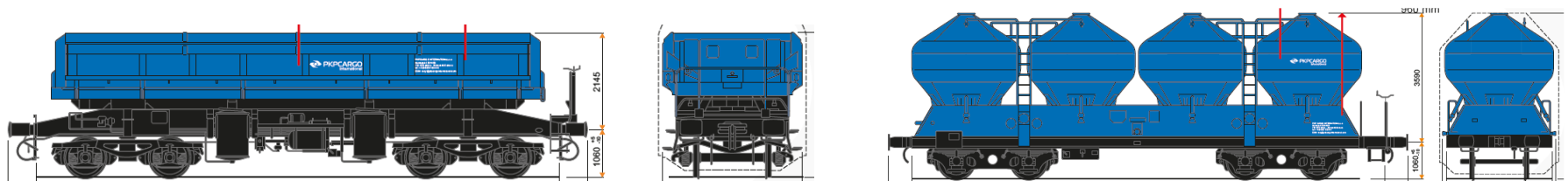
## Fals, Falls



## Eanos, Eaos, Eas



## Ua, Uacs



## Železniční spedice

PKP CARGO INTERNATIONAL má mnohaleté zkušenosti se železniční spedicí. Jak v tuzemsku, tak i v zahraničí nejsme závislí na jediném dopravci.

- Ucelená dopravní řešení na míru (3PL solutions)
- Využití rozsáhlého vozového parku skupiny i volných kapacit na trhu
- Nezávislost na jediném dopravci v ČR i v zahraničí
- Zajištění návazných přeprav včetně tvorby logistických řetězců silnice-železnice-silnice



## Provozování drah

- Komplexní služby na drahách (vlečkách) včetně souvisejících služeb a administrativy
- Poskytování doprovodných služeb – zajištění vykládky, nakládky, obsluha pásové dopravy, provoz skládky uhlí, údržba ploch, vystavování průvodních listin, vážení a balení zásilek, vnitrozávodová silniční doprava
- Kontrolní činnost a údržba dráhy
- Poradenská činnost takzvaného „Bezpečnostního poradce“ při přepravě nebezpečných věcí po železnici (RID) i silnici (ADR)





## Železniční stavby a traťové služby

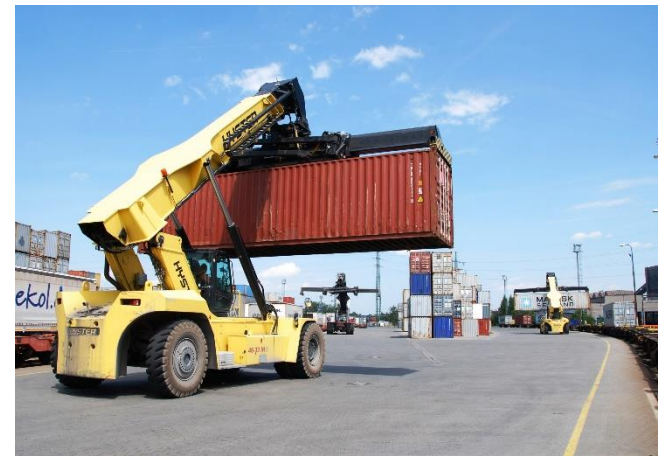
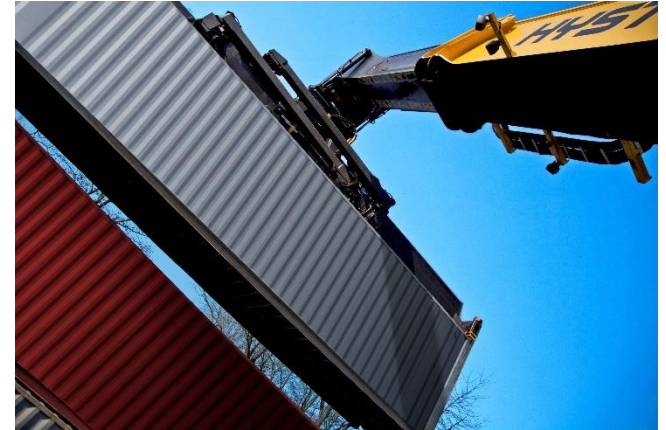
- Výstavba a rekonstrukce koridorových železničních tratí a vleček
- Výstavba a rekonstrukce speciálních železničních staveb (jeřábové, tramvajové a úzkorozchodné dráhy)
- Běžná údržba kolejí a výhybek na vlastní i externí infrastruktuře
- Zajišťování logistiky návozu kamene do velkých koridorových staveb na infrastruktuře SŽ
- Montáž, údržba a opravy sdělovacího a zabezpečovacího zařízení, radiofikace
- Vlastní mechanizační prostředky a montážní základna v Karviné





## Intermodální doprava

- Ucelené vlaky s možností překládky ISO kontejnerů, silničních návěsů a výměnných nástaveb
- Zajištění přeprav ucelených vlaků (pravidelné, ad-hoc) v ČR i po celé Evropě
- Široká síť partnerů na železnici i v přístavech
- Zajištění lokomotiv, trakce, strojvedoucího i vozů
- Sledování Track&Trace
- Přepravy v režimu Just In Time
- Největší operátor systému ACTS ve střední Evropě
- Přepravní služby významným operátorům kombinované dopravy, spedicím i samostatným podnikům



# Terminál Paskov

- Blízkost důležitých průmyslových zón i hranic s Polskem a Slovenskem
- Kapacita terminálu 4 800 TEU, velikost skladovací a manipulační plochy 70 000 m<sup>2</sup>
- 9 překladačů kontejnerů a návěsů
- Překládka kontejnerů, návěsů a výměnných nástaveb
- Krátkodobá i dlouhodobá deponace kontejnerů
- Opravy a čištění kontejnerů
- Přilehlá železniční stanice (vlastník a provozovatel PKP CARGO INTERNATIONAL) má 9 kolejí, nejdelší 750 m



## Pronájem, opravy, čištění a komplexní správa železničních vozů

- Pronájem nákladních železničních vozů
- Opravy a údržba železničních vozů
  - Opravny v Ostravě a Kladně
- Čištění železničních cisteren a jiných vozů, autocisteren a kontejnerů
- Nakládání s nebezpečnými odpady a likvidace odpadů

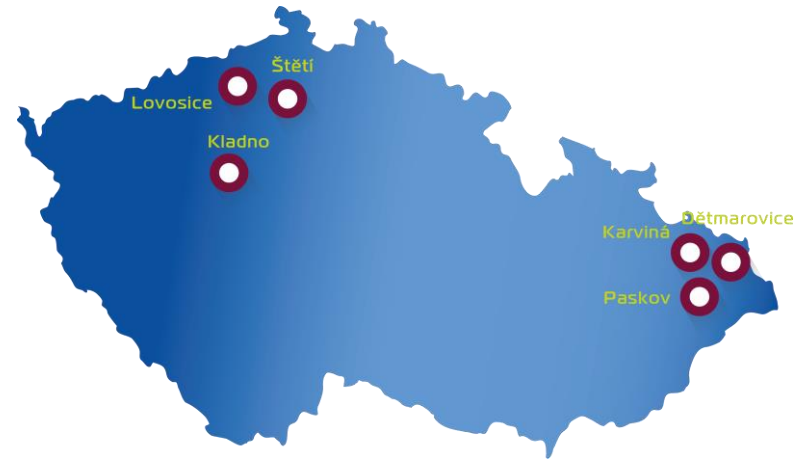
### Flotila 2 800 nákladních železničních vozů:

- Otevřených vysokostěnných a výsypaných vozů určených k přepravě uhlí a podobného sypkého zboží
- Cisternových vozů pro přepravu paliv a minerálních produktů
- Kontejnerových vozů
- Vozů systému ACTS



## Opravy a údržba lokomotiv

- Opravny lokomotiv (lokomotivní depa)
  - Lovosice
  - Kladno
  - Štětí
  - Karviná
  - Paskov
  - Dětmarovice
- Strategická lokalizace opraven na hlavních transportních koridorech
- Kryté stání s kanály, venkovní kanály
- Tankovací zařízení
- Jeřábové systémy
- Skladovací prostory
- Nonstop dispečink





## Rekultivace a stavební práce



Vedle dopravy má skupina PKP CARGO INTERNATIONAL prostřednictvím své společnosti **AWT Rekultivace** rozsáhlé zkušenosti také s rekultivačními, pozemními a stavebními pracemi, nebo s nakládáním s odpady.

- Rekultivační práce
- Zemní práce
- Stavební, demoliční a projekční činnost
- Likvidace ekologických zátěží, skládky, odpady
- Nákladní silniční doprava





# Udržitelnost (ESG)



## Společenská odpovědnost (CSR)

Naší hlavní doménou je poskytování služeb železniční dopravy, neekologičtější formy dopravy:

- Nepřetržitá modernizace železničního vozového parku s cílem dosažení nejvyšších environmentálních standardů
- Snižování energetické spotřeby a odpadů
- ISO certifikáty

S přibližně 1 450 zaměstnanci patříme mezi největší zaměstnavatele v ČR:

- Bezpečnost práce
- Zdravotní programy
- Zaměstnanecké benefity
- Kooperace se studenty a univerzitami



## Certifikáty

Skupina PKP CARGO INTERNATIONAL plní mezinárodně uznávané normy:

- Diamantový certifikát (integrovaný systém managementu)
- ČSN EN ISO 9001:2016 (systém managementu kvality)
- ČSN EN ISO 14001:2016 (systém environmentálního managementu)
- ISO 37301:2021 (systém managementu shody)
- ČSN ISO 45001:2018 (systém managementu BOZP)
- ČSN EN ISO 50001:2019 (systém managementu hospodaření s energií)
- ČSN ISO 26000 (společenská odpovědnost firem)
- SQAS (železniční dopravce)
- GMP+ B4 (doprava)
- Osvědčení AEO (oprávněný hospodářský subjekt)



## Skupina PKP CARGO

- Největší nákladní železniční dopravce v Polsku a přední železniční dopravce v Evropské unii
- Poskytuje široké portfolio logistických služeb v železniční, silniční i námořní přepravě
- Vlastní největší flotilu nákladních kolejových vozidel v Polsku (1,6 tis. lokomotiv, 53 tis. vozů)
- Součástí skupiny PKP CARGO jsou také specializované společnosti PKP CARGO CONNECT (intermodální přeprava a železniční spedice) či PKP CARGOTABOR (údržba a modernizace kolejových vozidel)
- Akcie společnosti jsou od roku 2013 kotovány na Varšavské burze cenných papírů. Hlavním akcionářem společnosti je PKP S.A.



## Kontakt

### **Skupina PKP CARGO INTERNATIONAL**

Betonářská 580/14

712 00 Ostrava-Muglinov

tel.: +420 596 166 111

[obchod@pkpcargointernational.com](mailto:obchod@pkpcargointernational.com)

[sales@pkpcargointernational.com](mailto:sales@pkpcargointernational.com)

[www.pkpcargointernational.com](http://www.pkpcargointernational.com)